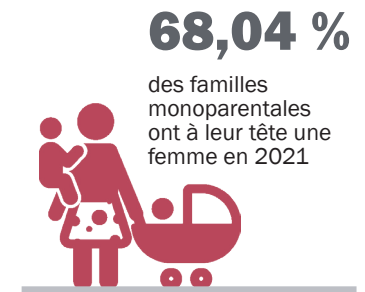
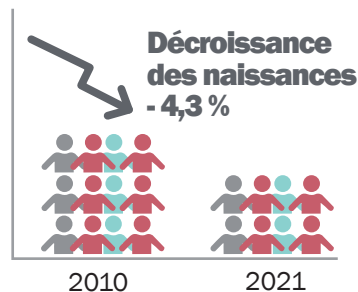
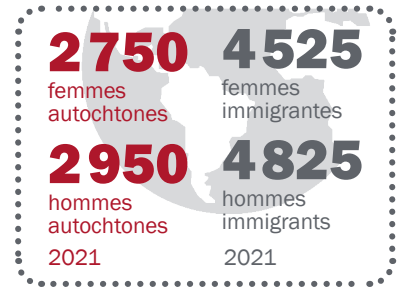
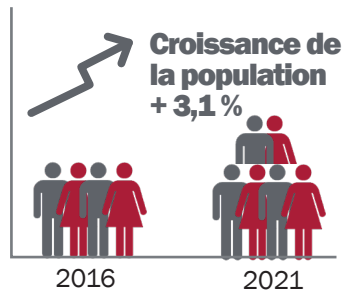
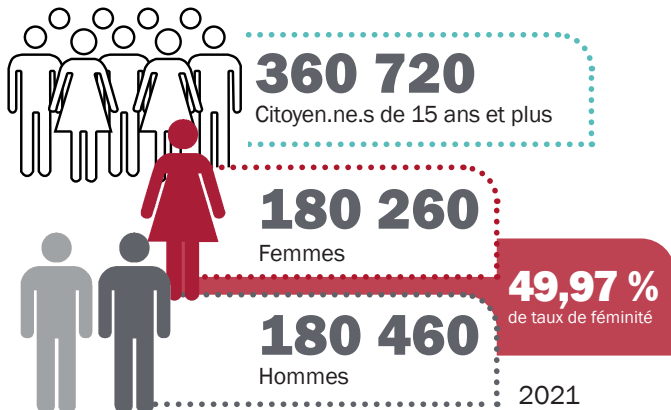


# 2<sup>e</sup> Mise à jour de l'État de situation de la pauvreté des femmes de la région de la CHAUDIÈRE-APPALACHES

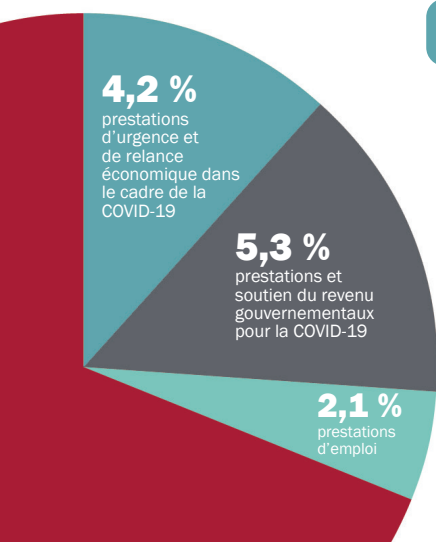
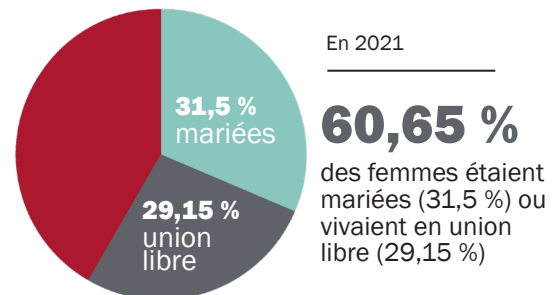
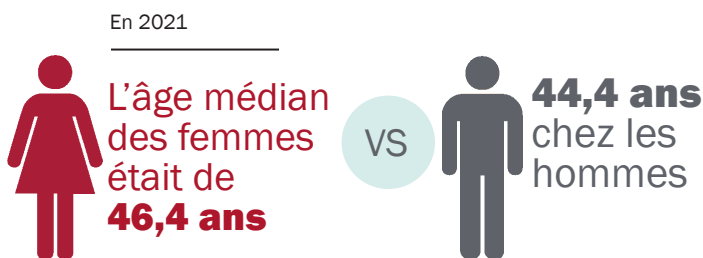


Réseau des groupes de femmes  
CHAUDIÈRE-APPALACHES

## Population



## Situation personnelle



## Source de revenus

En 2020

Le revenu des femmes était composé à **26,3 % de transferts gouvernementaux**

## Faible revenu

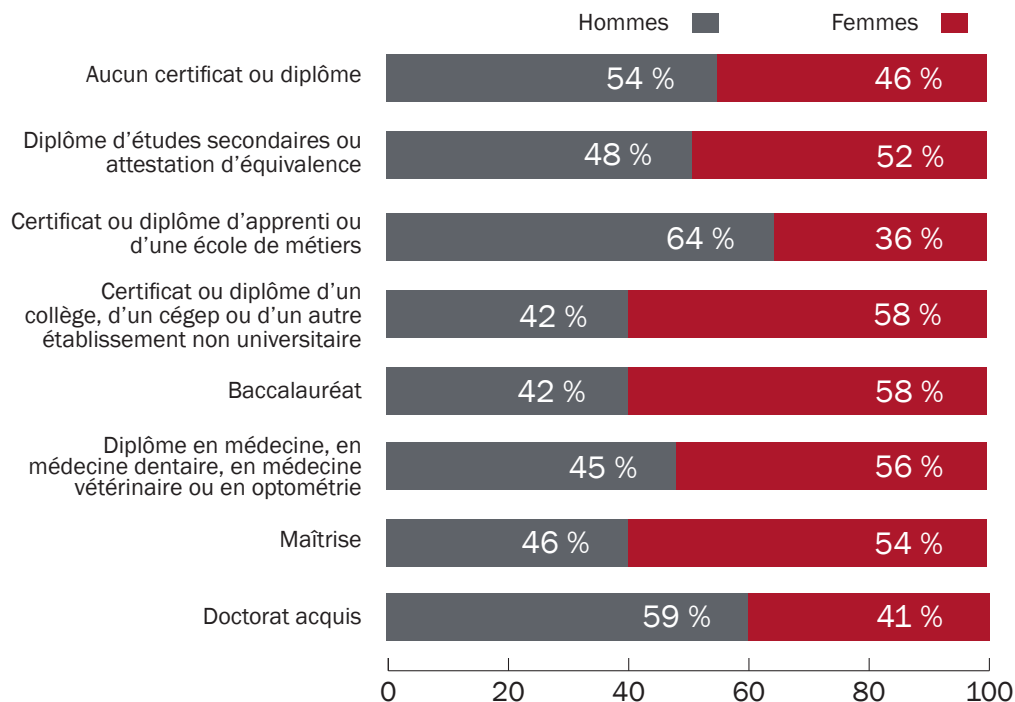
En 2020

Chez les personnes âgées de 65 ans et plus en situation de faible revenu

**58,14 %** sont des femmes vs **41,86 %** sont des hommes

## Éducation

### Pourcentage de femmes et d'hommes pour chaque type de diplôme obtenu en 2021



## Marché du travail



En 2020, le salaire médian d'une femme occupant un emploi à temps plein était de **50 000 \$**, soit **88,03 %** du salaire médian d'un homme occupant un emploi à temps plein.

En 2020, le salaire médian d'une femme occupant un emploi à temps partiel était de **17 000 \$**, soit **67,46 %** du salaire médian d'un homme occupant un emploi à temps partiel.

En 2021

**58 %** des femmes étaient en emploi

vs

**65,6 %** pour les hommes

En 2021

Parmi les employé.e.s occupant un poste permanent, **47,5 % sont des femmes** et **52,5 % sont des hommes**.

Les femmes représentaient **44,2 % des employé.e.s à temps plein** et **50,2 % des employé.e.s à temps partiel**.

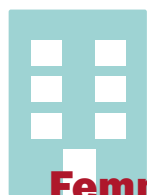


## Logement



### Femme propriétaire

En 2021, une femme propriétaire qui assumait ses frais de logement seule y accordait en moyenne **30,52 % de son revenu total mensuel médian**.



### Femme locataire

Une femme locataire accordait en moyenne **23,74 % de son revenu mensuel médian** à ses frais de logement.

Secrétariat  
à la condition  
féminine

Québec

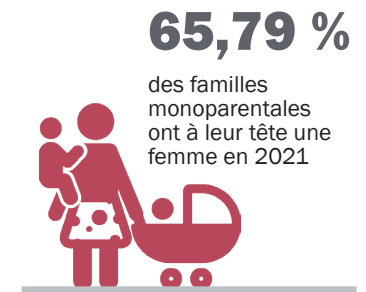
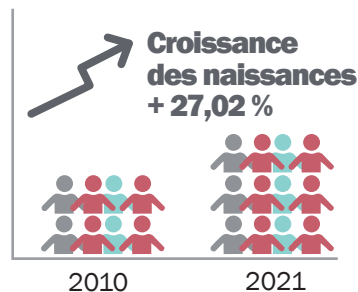
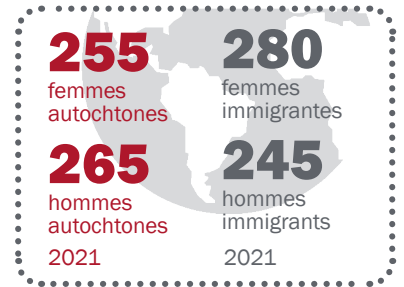
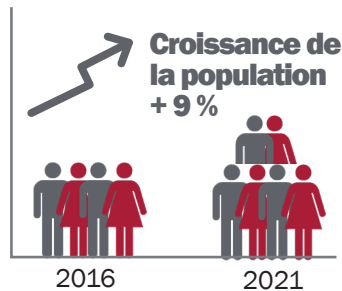
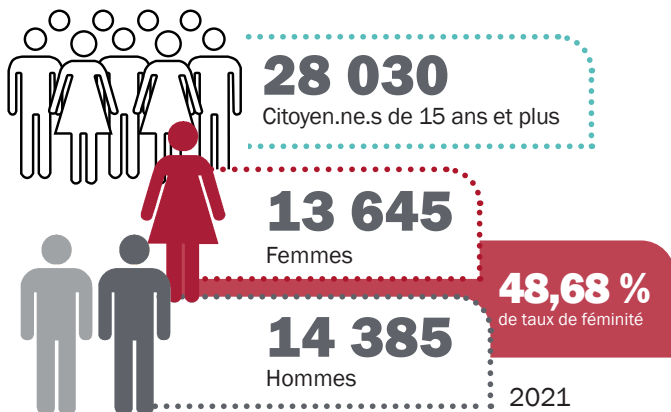


# 2<sup>e</sup> Mise à jour de l'État de situation de la pauvreté des femmes de la MRC de LOTBINIÈRE

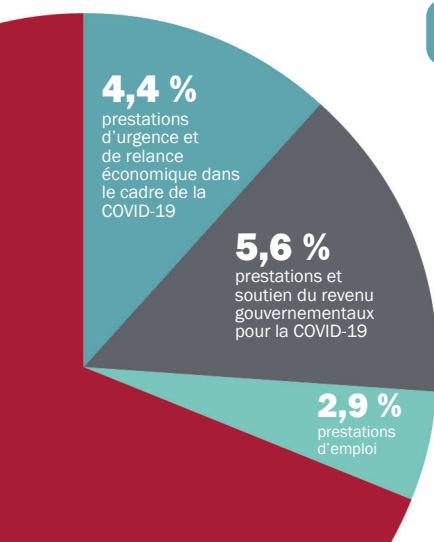
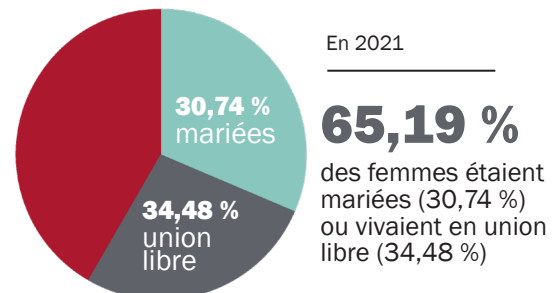
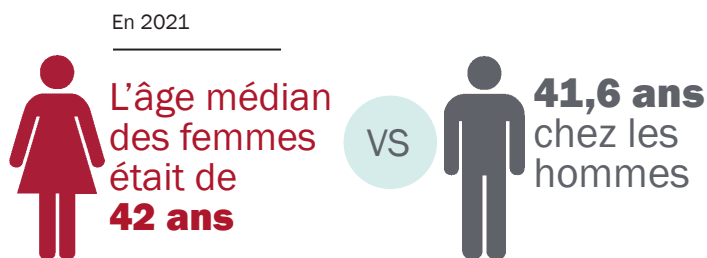


Réseau des groupes de femmes  
CHAUDIÈRE-APPALACHES

## Population



## Situation personnelle



## Source de revenus

En 2020

Le revenu des femmes était composé à **28,9 % de transferts gouvernementaux**

## Faible revenu

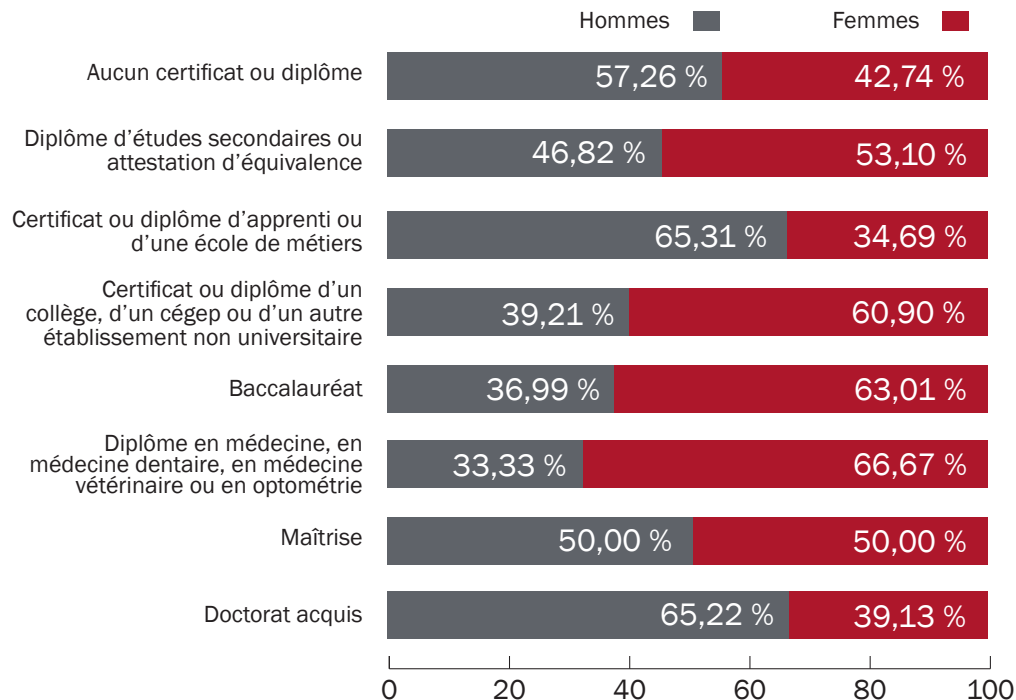
En 2020

Chez les personnes âgées de 65 ans et plus en situation de faible revenu

**56,91 %** sont des femmes vs **43,09 %** sont des hommes

## Éducation

### Pourcentage de femmes et d'hommes pour chaque type de diplôme obtenu en 2021



## Marché du travail



En 2020, le salaire médian d'une femme occupant un emploi à temps plein était de **45 200 \$**, soit **86,92 %** du salaire médian d'un homme occupant un emploi à temps plein.

En 2020, le salaire médian d'une femme occupant un emploi à temps partiel était de **18 000 \$**, soit **63,83 %** du salaire médian d'un homme occupant un emploi à temps partiel.

En 2021

**61,9 %** des femmes étaient en emploi

vs

**70,2 %** pour les hommes

En 2021

Parmi les employé.e.s occupant un poste permanent, **46,79 % sont des femmes** et **53,24 % sont des hommes**.

Les femmes représentaient **43,36 % des employé.e.s à temps plein** et **48,58 % des employé.e.s à temps partiel**.

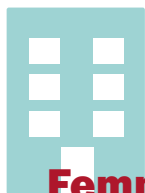


## Logement



### Femme propriétaire

En 2021, une femme propriétaire qui assumait ses frais de logement seule y accordait en moyenne **31,18 % de son revenu total mensuel médian**.



### Femme locataire

Une femme locataire accordait en moyenne **21,89 % de son revenu mensuel médian** à ses frais de logement.

Secrétariat  
à la condition  
féminine

Québec

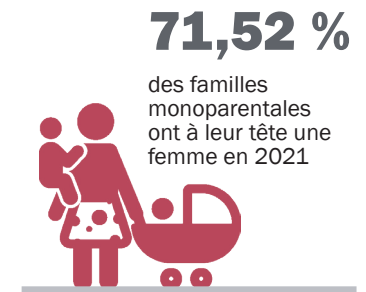
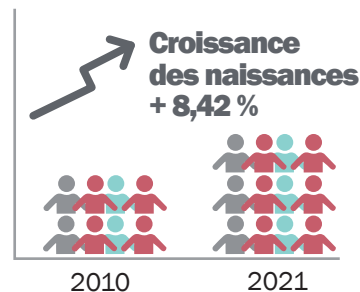
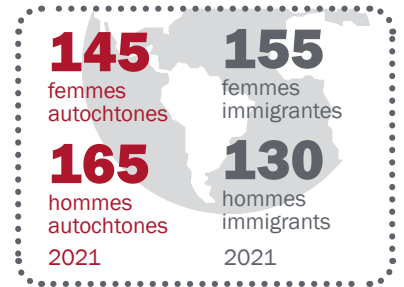
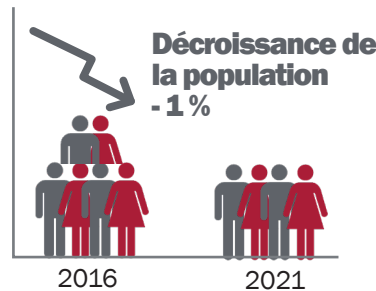
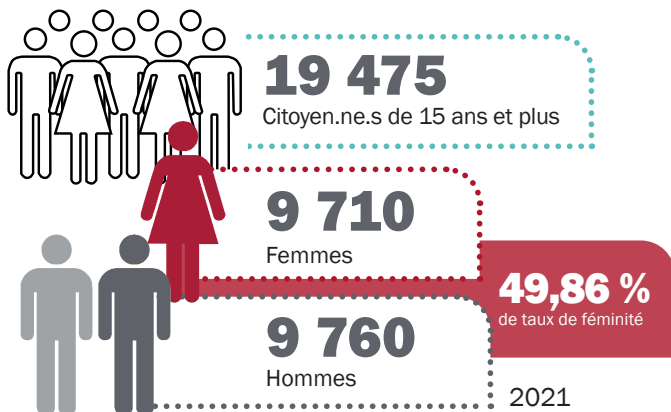


# 2<sup>e</sup> Mise à jour de l'État de situation de la pauvreté des femmes de la MRC de MONTMAGNY

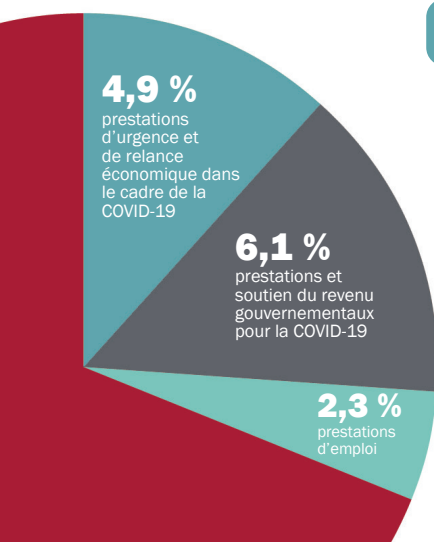
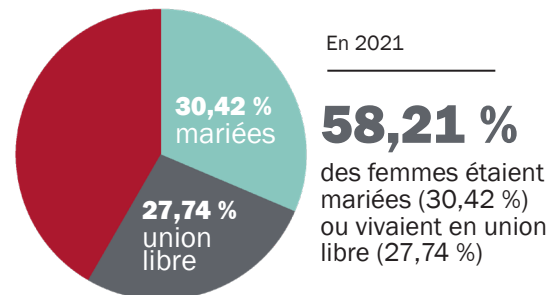
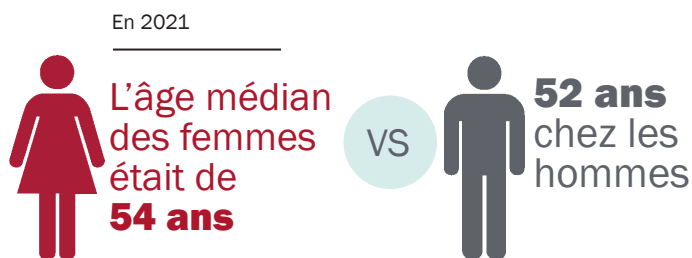


Réseau des groupes de femmes  
CHAUDIÈRE-APPALACHES

## Population



## Situation personnelle



## Source de revenus

En 2020

Le revenu des femmes était composé à **32,7 % de transferts gouvernementaux**

## Faible revenu

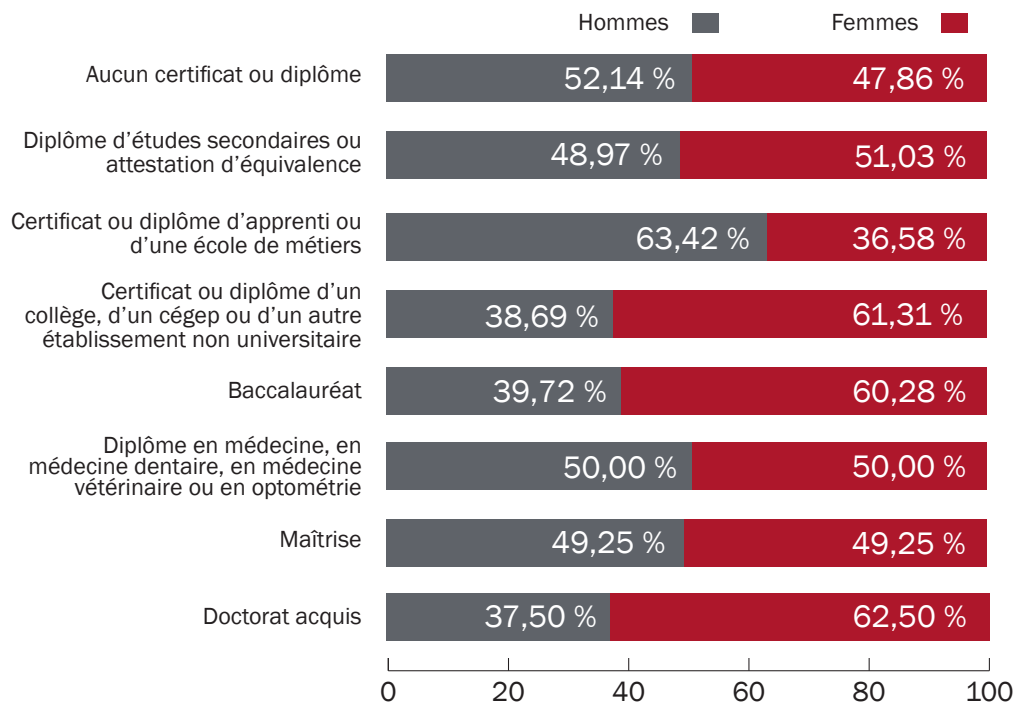
En 2020

Chez les personnes âgées de 65 ans et plus en situation de faible revenu

**56,23 %** sont des femmes vs **43,49 %** sont des hommes

## Éducation

### Pourcentage de femmes et d'hommes pour chaque type de diplôme obtenu en 2021



## Marché du travail



En 2020, le salaire médian d'une femme occupant un emploi à temps plein était de **46 400 \$**, soit **93,55 %** du salaire médian d'un homme occupant un emploi à temps plein.

En 2020, le salaire médian d'une femme occupant un emploi à temps partiel était de **17 200 \$**, soit **76,11 %** du salaire médian d'un homme occupant un emploi à temps partiel.

En 2021

**49,4 %** des femmes étaient en emploi

vs

**57,4 %** pour les hommes

En 2021

Parmi les employé.e.s occupant un poste permanent, **47,20 % sont des femmes** et **52,86 % sont des hommes**.

Les femmes représentaient **43,66 % des employé.e.s à temps plein** et **47,84 % des employé.e.s à temps partiel**.

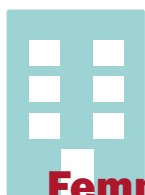


## Logement



### Femme propriétaire

En 2021, une femme propriétaire qui assumait ses frais de logement seule y accordait en moyenne **29,97 % de son revenu total mensuel médian**.



### Femme locataire

Une femme locataire accordait en moyenne **22,10 % de son revenu mensuel médian** à ses frais de logement.

Secrétariat  
à la condition  
féminine

Québec

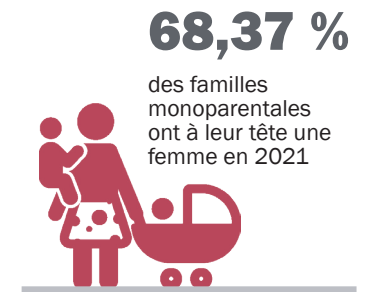
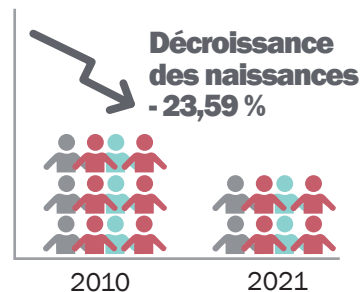
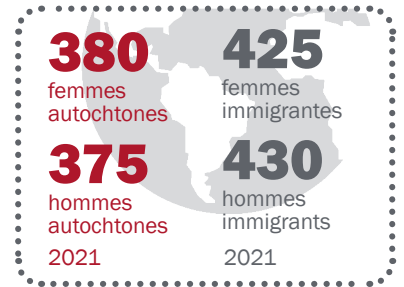
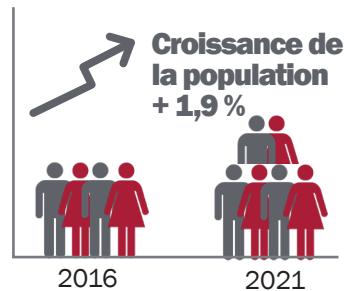
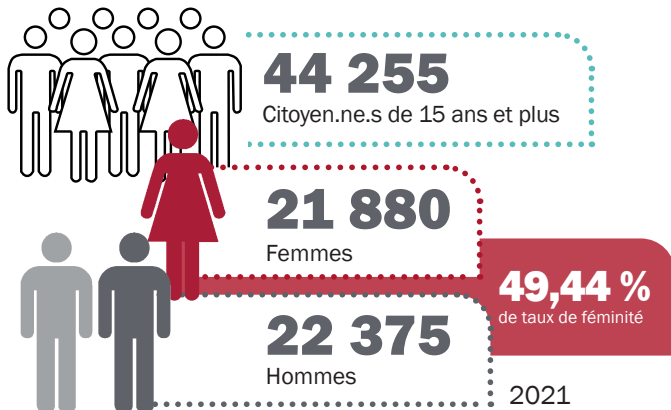


# 2<sup>e</sup> Mise à jour de l'État de situation de la pauvreté des femmes de la MRC de BEAUCE-SARTIGAN

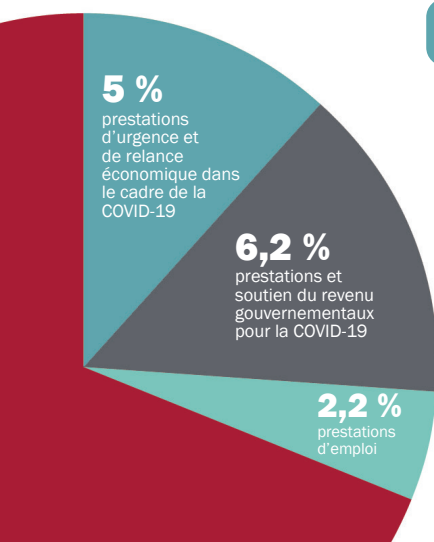
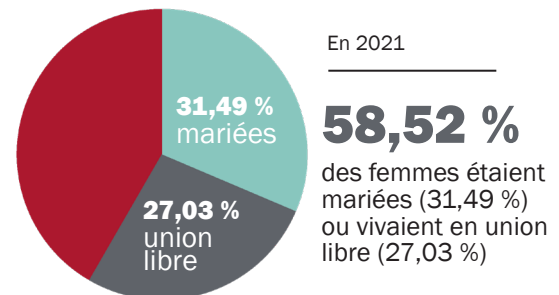
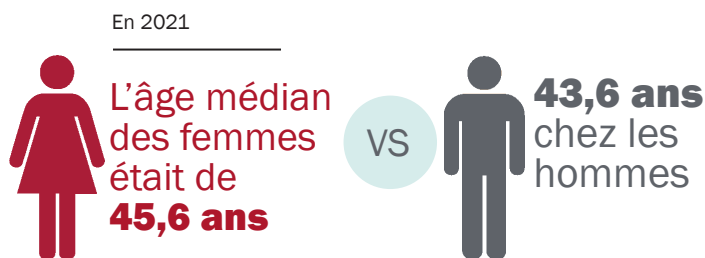


Réseau des groupes de femmes  
CHAUDIÈRE-APPALACHES

## Population



## Situation personnelle



## Source de revenus

En 2020

Le revenu des femmes était composé à **29,8 % de transferts gouvernementaux**

## Faible revenu

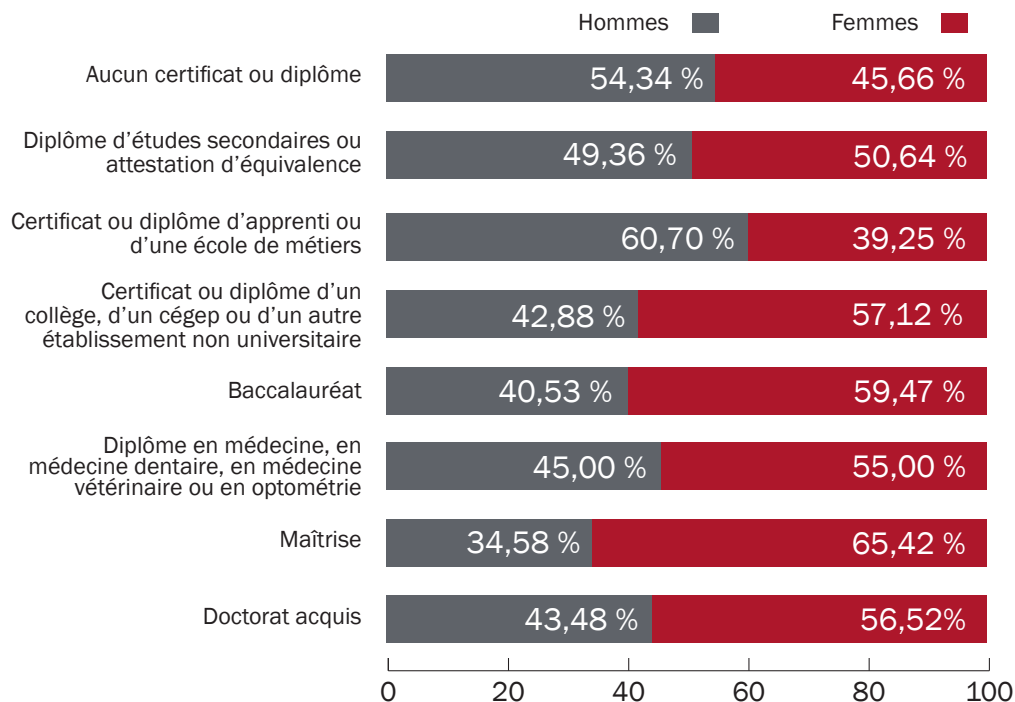
En 2020

Chez les personnes âgées de 65 ans et plus en situation de faible revenu

**57,98 %** sont des femmes vs **41,63 %** sont des hommes

## Éducation

### Pourcentage de femmes et d'hommes pour chaque type de diplôme obtenu en 2021



## Marché du travail



En 2020, le salaire médian d'une femme occupant un emploi à temps plein était de **44 400 \$**, soit **82,84 %** du salaire médian d'un homme occupant un emploi à temps plein.

En 2020, le salaire médian d'une femme occupant un emploi à temps partiel était de **17 200 \$**, soit **68,80 %** du salaire médian d'un homme occupant un emploi à temps partiel.

En 2021

**56,60 %** des femmes étaient en emploi

vs

**65,90 %** pour les hommes

En 2021

Parmi les employé.e.s occupant un poste permanent, **46,18 % sont des femmes** et **53,82 % sont des hommes**.

Les femmes représentaient **42,45 % des employé.e.s à temps plein** et **50,26 % des employé.e.s à temps partiel**.

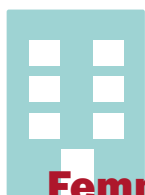


## Logement



### Femme propriétaire

En 2021, une femme propriétaire qui assumait ses frais de logement seule y accordait en moyenne **29,34 % de son revenu total mensuel médian**.



### Femme locataire

Une femme locataire accordait en moyenne **22,78 % de son revenu mensuel médian** à ses frais de logement.

Secrétariat  
à la condition  
féminine

Québec

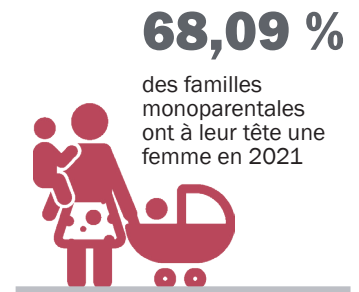
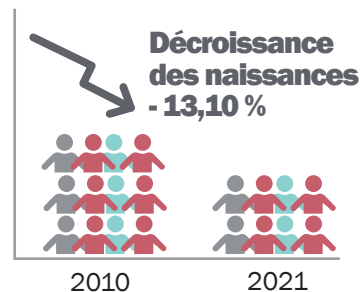
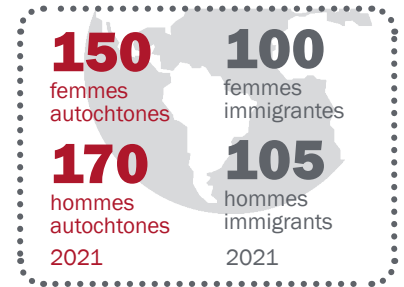
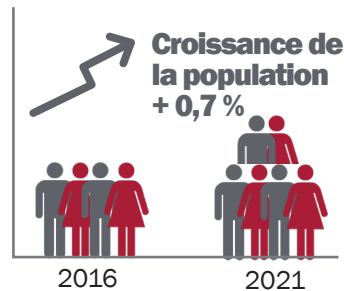
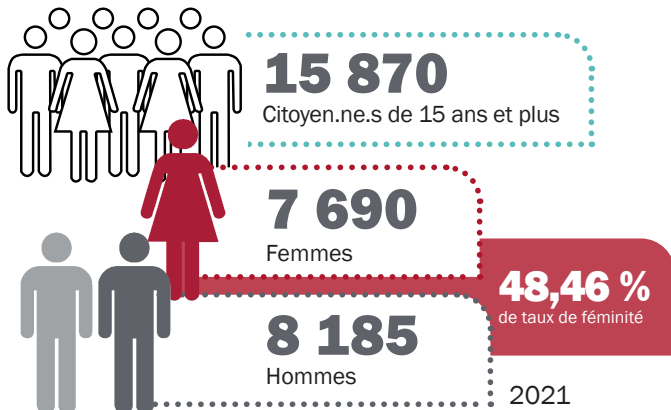


# 2<sup>e</sup> Mise à jour de l'État de situation de la pauvreté des femmes de la MRC de BEAUCE-CENTRE

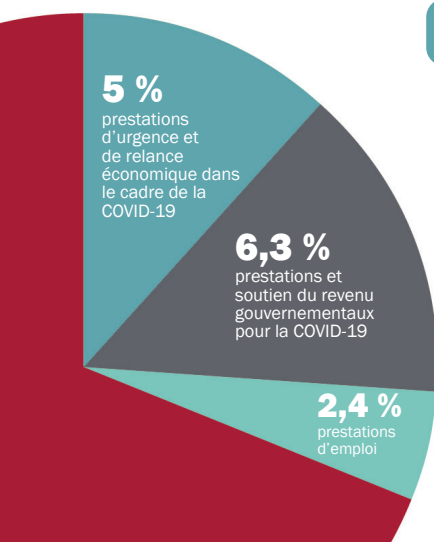
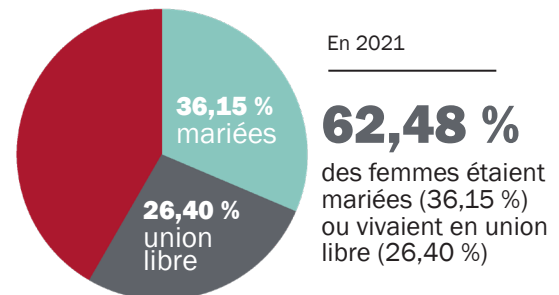
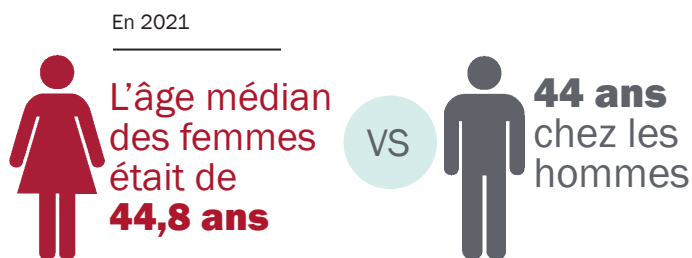


Réseau des groupes de femmes  
CHAUDIÈRE-APPALACHES

## Population



## Situation personnelle



## Source de revenus

En 2020

Le revenu des femmes était composé à **31,4 % de transferts gouvernementaux**

## Faible revenu

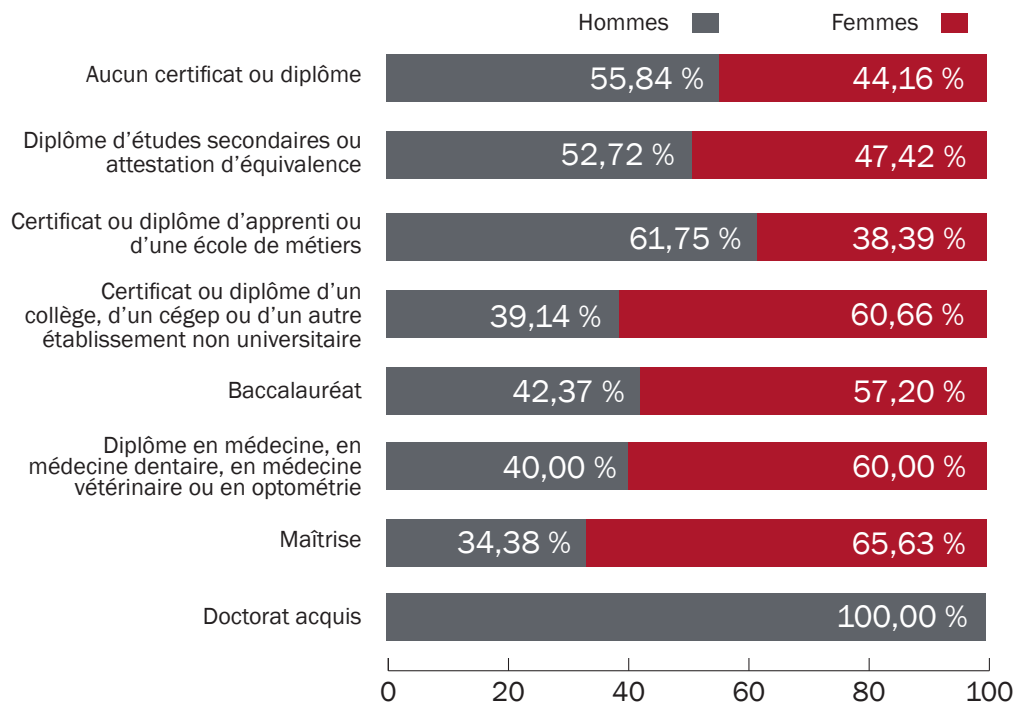
En 2020

Chez les personnes âgées de 65 ans et plus en situation de faible revenu

**55,91 %** sont des femmes vs **44,62 %** sont des hommes

## Éducation

### Pourcentage de femmes et d'hommes pour chaque type de diplôme obtenu en 2021



## Marché du travail



En 2020, le salaire médian d'une femme occupant un emploi à temps plein était de **44 000 \$**, soit **88 %** du salaire médian d'un homme occupant un emploi à temps plein.

En 2020, le salaire médian d'une femme occupant un emploi à temps partiel était de **16 800 \$**, soit **68,29 %** du salaire médian d'un homme occupant un emploi à temps partiel.

En 2021

**60 %** des femmes étaient en emploi

vs

**66,8 %** pour les hommes

En 2021

Parmi les employé.e.s occupant un poste permanent, **46,36 % sont des femmes** et **53,57 % sont des hommes**.

Les femmes représentaient **40,57 % des employé.e.s à temps plein** et **50,75 % des employé.e.s à temps partiel**.



## Logement



### Femme propriétaire

En 2021, une femme propriétaire qui assumait ses frais de logement seule y accordait en moyenne **28,20 % de son revenu total mensuel médian**.



### Femme locataire

Une femme locataire accordait en moyenne **20,08 % de son revenu mensuel médian** à ses frais de logement.

Secrétariat  
à la condition  
féminine

Québec

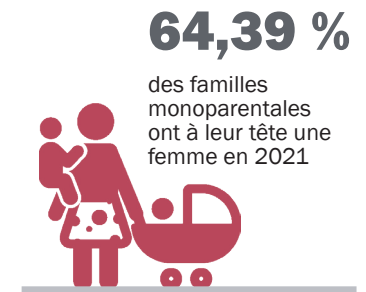
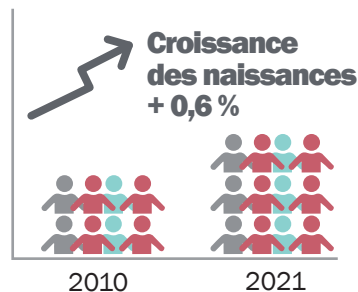
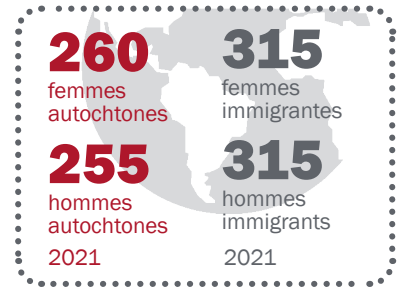
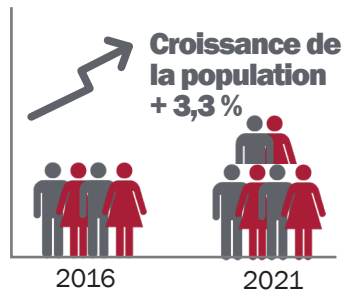
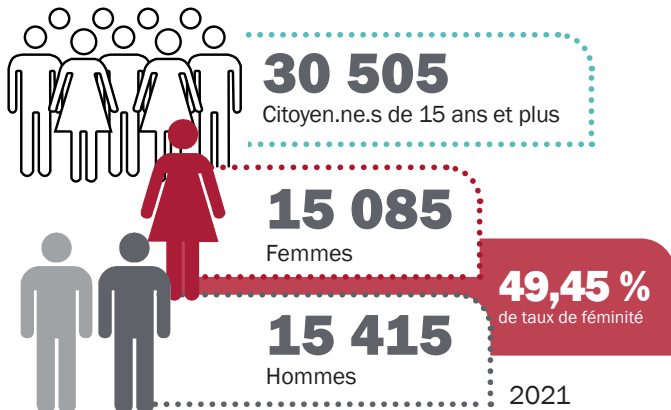


# 2<sup>e</sup> Mise à jour de l'État de situation de la pauvreté des femmes de la MRC de la NOUVELLE-BEAUCE

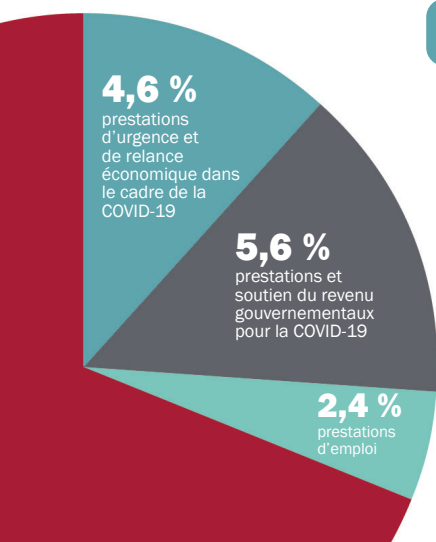
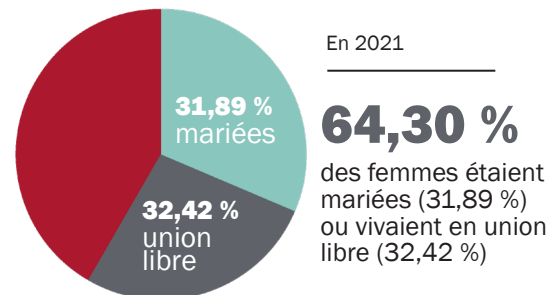
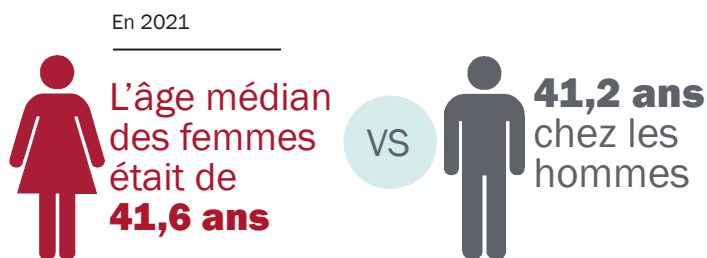


Réseau des groupes de femmes  
CHAUDIÈRE-APPALACHES

## Population



## Situation personnelle



## Source de revenus

En 2020

Le revenu des femmes était composé à **25,8 % de transferts gouvernementaux**

## Faible revenu

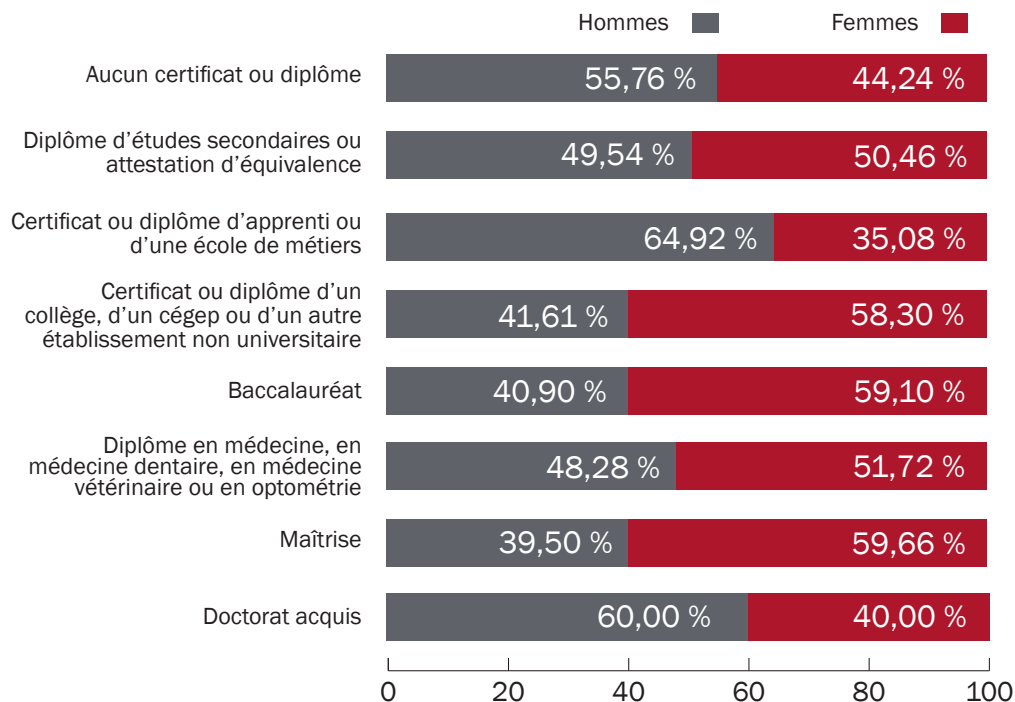
En 2020

Chez les personnes âgées de 65 ans et plus en situation de faible revenu

**58,13 %** sont des femmes vs **42,28 %** sont des hommes

## Éducation

### Pourcentage de femmes et d'hommes pour chaque type de diplôme obtenu en 2021



## Marché du travail



En 2020, le salaire médian d'une femme occupant un emploi à temps plein était de **50 000 \$**, soit **88,65 %** du salaire médian d'un homme occupant un emploi à temps plein.

En 2020, le salaire médian d'une femme occupant un emploi à temps partiel était de **16 400 \$**, soit **59,42 %** du salaire médian d'un homme occupant un emploi à temps partiel.

En 2021

**64,7 %** des femmes étaient en emploi

vs

**72 %** pour les hommes

En 2021

Parmi les employé.e.s occupant un poste permanent, **47,98 % sont des femmes** et **51,98 % sont des hommes**.

Les femmes représentaient **42,69 % des employé.e.s à temps plein** et **52,95 % des employé.e.s à temps partiel**.

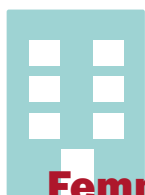


## Logement



### Femme propriétaire

En 2021, une femme propriétaire qui assumait ses frais de logement seule y accordait en moyenne **30,18 % de son revenu total mensuel médian**.



### Femme locataire

Une femme locataire accordait en moyenne **21,79 % de son revenu mensuel médian** à ses frais de logement.

Secrétariat  
à la condition  
féminine

Québec

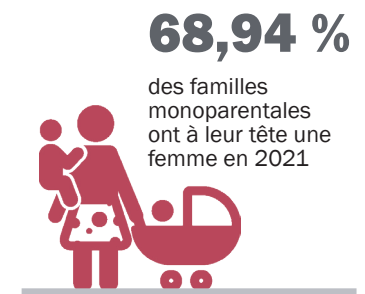
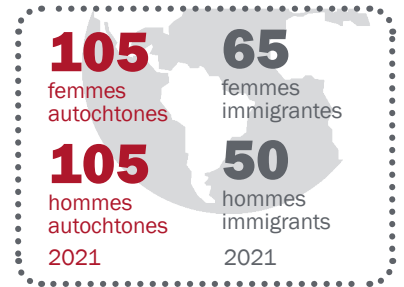
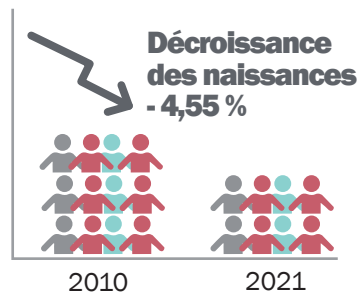
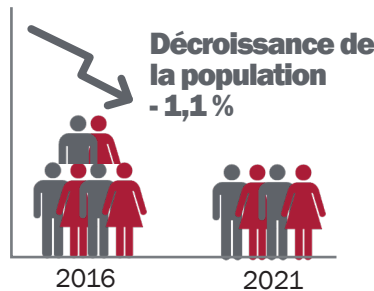
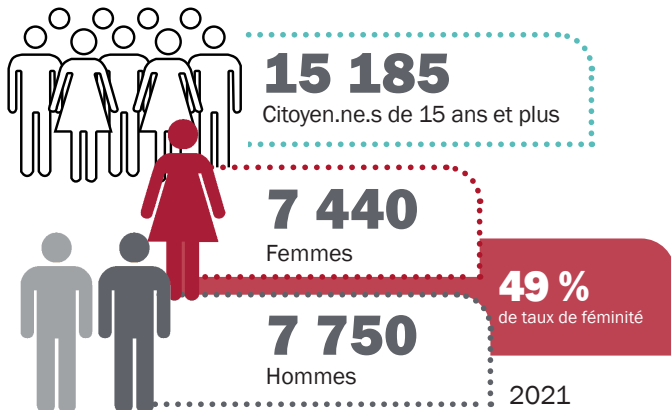


# 2<sup>e</sup> Mise à jour de l'État de situation de la pauvreté des femmes de la MRC de L'ISLET

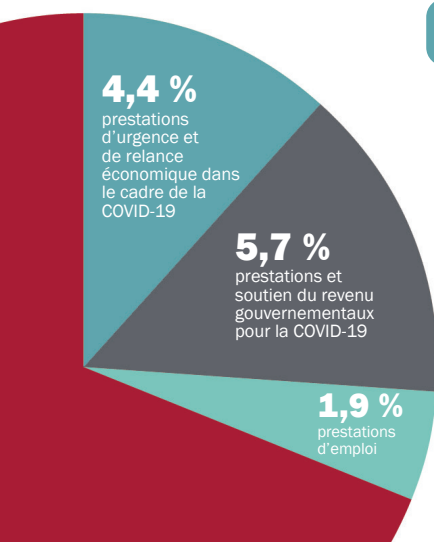
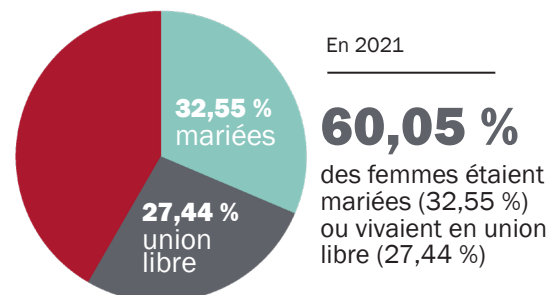
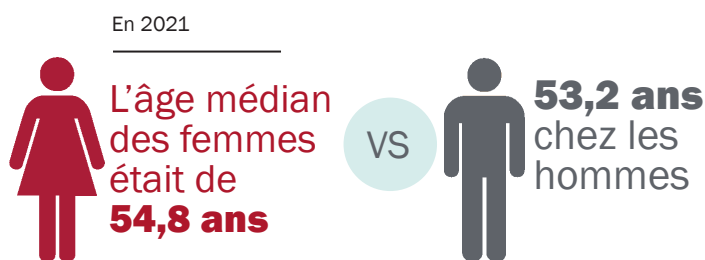


Réseau des groupes de femmes  
CHAUDIÈRE-APPALACHES

## Population



## Situation personnelle



## Source de revenus

En 2020

Le revenu des femmes était composé à **32,2 % de transferts gouvernementaux**

## Faible revenu

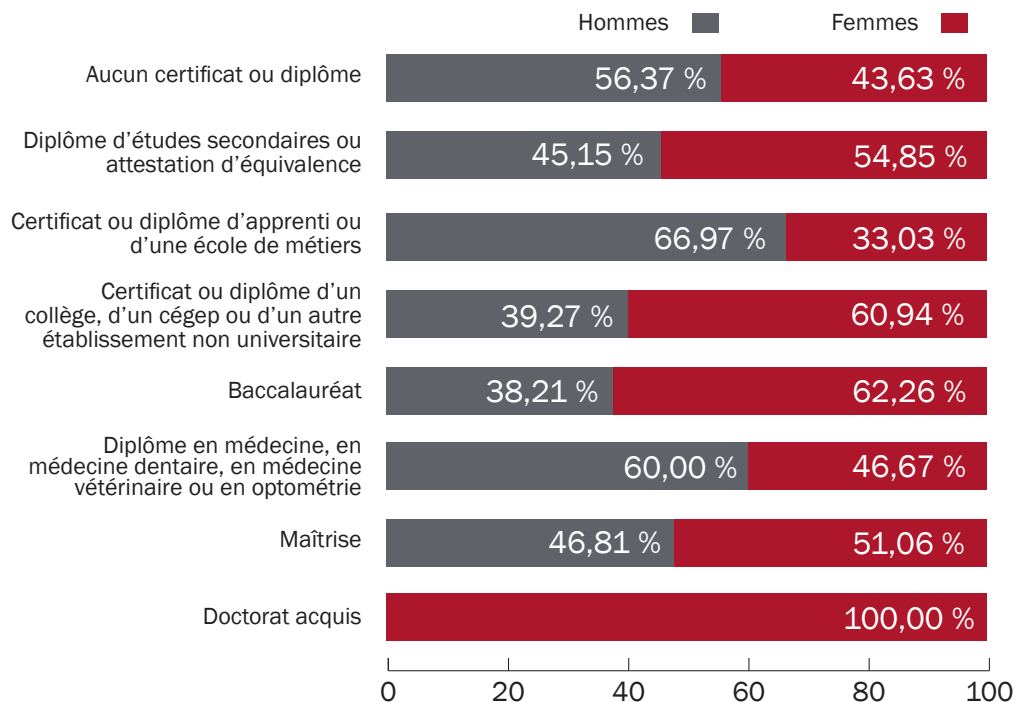
En 2020

Chez les personnes âgées de 65 ans et plus en situation de faible revenu

**56,08 %** sont des femmes vs **43,53 %** sont des hommes

## Éducation

### Pourcentage de femmes et d'hommes pour chaque type de diplôme obtenu en 2021



## Marché du travail



En 2020, le salaire médian d'une femme occupant un emploi à temps plein était de **44 800 \$**, soit **90,32 %** du salaire médian d'un homme occupant un emploi à temps plein.

En 2020, le salaire médian d'une femme occupant un emploi à temps partiel était de **15 800 \$**, soit **64,75 %** du salaire médian d'un homme occupant un emploi à temps partiel.

En 2021

**49,5 %** des femmes étaient en emploi

vs

**58,7 %** pour les hommes

En 2021

Parmi les employé.e.s occupant un poste permanent, **46,07 % sont des femmes** et **53,94 % sont des hommes**.

Les femmes représentaient **41,36 % des employé.e.s à temps plein** et **48,26 % des employé.e.s à temps partiel**.



## Logement



### Femme propriétaire

En 2021, une femme propriétaire qui assumait ses frais de logement seule y accordait en moyenne **26,19 % de son revenu total mensuel médian**.



### Femme locataire

Une femme locataire accordait en moyenne **20,11 % de son revenu mensuel médian** à ses frais de logement.

Secrétariat  
à la condition  
féminine

Québec

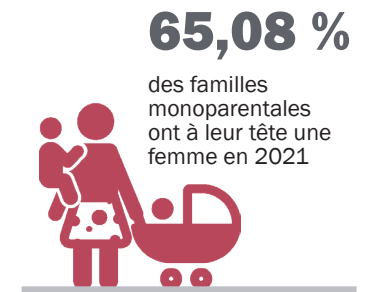
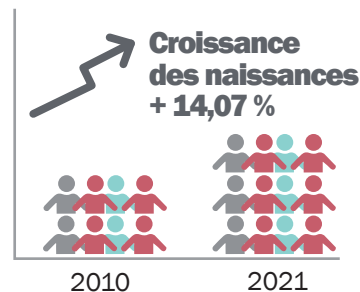
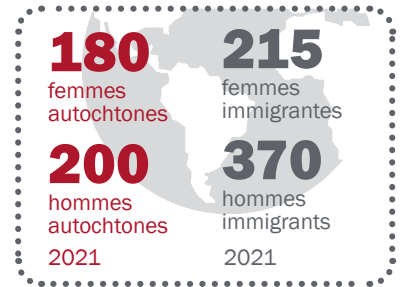
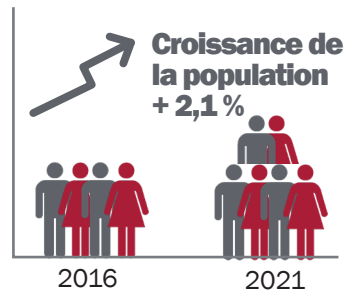
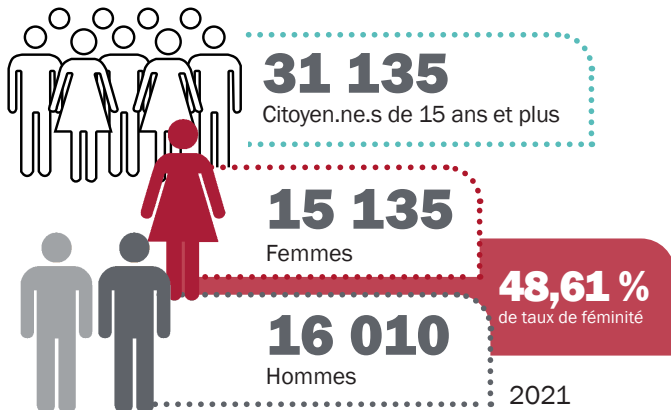


# 2<sup>e</sup> Mise à jour de l'État de situation de la pauvreté des femmes de la MRC de BELLECHASSE

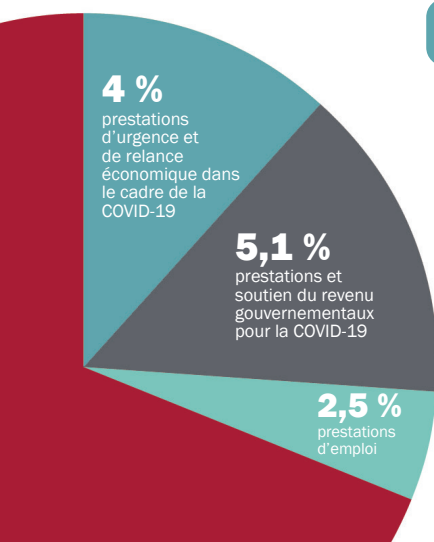
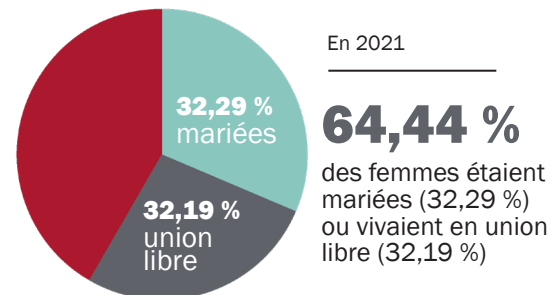
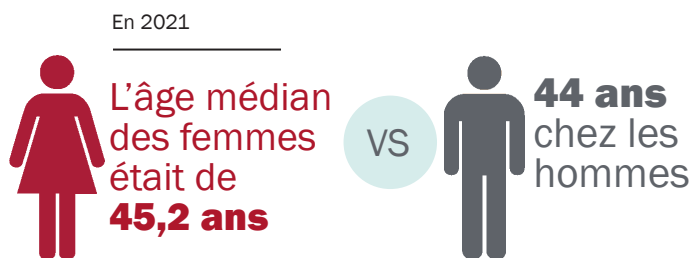


Réseau des groupes de femmes  
CHAUDIÈRE-APPALACHES

## Population



## Situation personnelle



## Source de revenus

En 2020

Le revenu des femmes était composé à **28 % de transferts gouvernementaux**

## Faible revenu

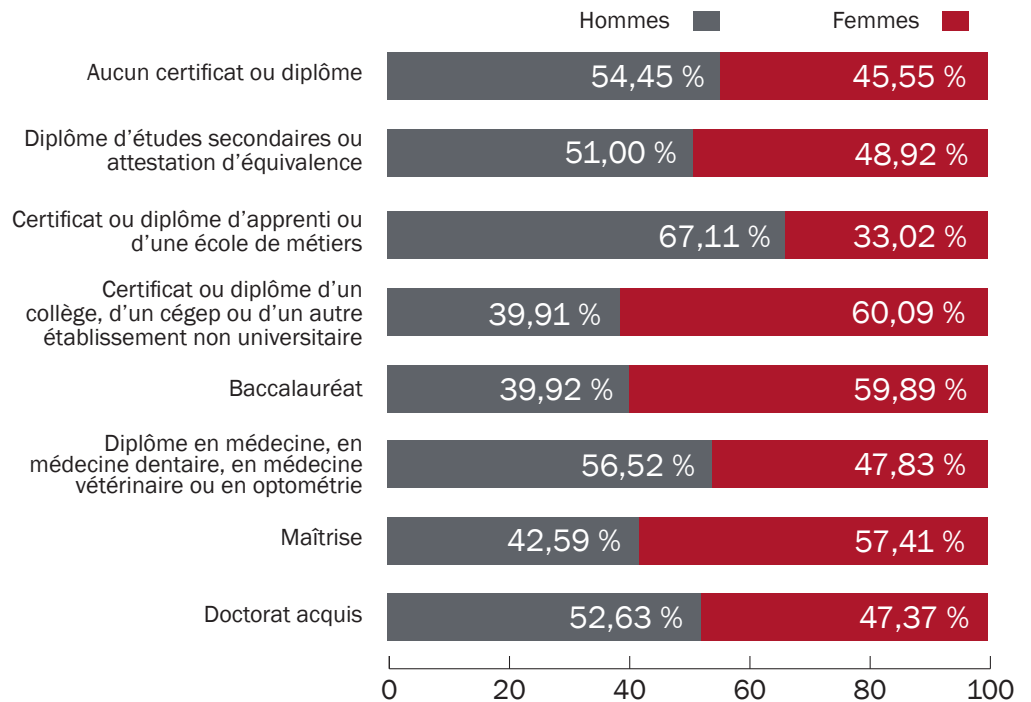
En 2020

Chez les personnes âgées de 65 ans et plus en situation de faible revenu

**53,93 %** sont des femmes vs **46,07 %** sont des hommes

## Éducation

### Pourcentage de femmes et d'hommes pour chaque type de diplôme obtenu en 2021



## Marché du travail



En 2020, le salaire médian d'une femme occupant un emploi à temps plein était de **48 800 \$**, soit **91,73 %** du salaire médian d'un homme occupant un emploi à temps plein.

En 2020, le salaire médian d'une femme occupant un emploi à temps partiel était de **18 200 \$**, soit **61,90 %** du salaire médian d'un homme occupant un emploi à temps partiel.

En 2021

**58,60 %** des femmes étaient en emploi

vs

**66,60 %** pour les hommes

En 2021

Parmi les employé.e.s occupant un poste permanent, **45,84 % sont des femmes** et **54,16 % sont des hommes**.

Les femmes représentaient **42,09 % des employé.e.s à temps plein** et **48,85 % des employé.e.s à temps partiel**.

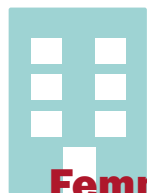


## Logement



### Femme propriétaire

En 2021, une femme propriétaire qui assumait ses frais de logement seule y accordait en moyenne **29,42 % de son revenu total mensuel médian**.



### Femme locataire

Une femme locataire accordait en moyenne **20,77 % de son revenu mensuel médian** à ses frais de logement.

Secrétariat  
à la condition  
féminine

Québec

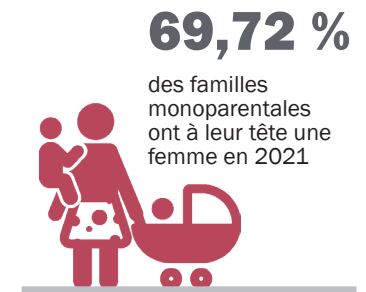
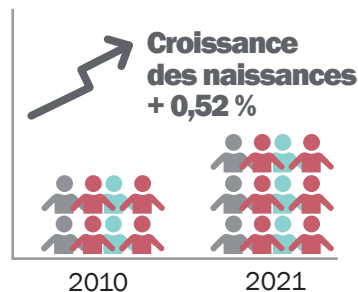
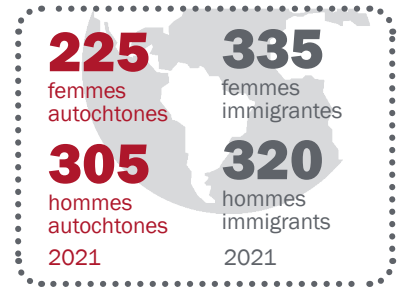
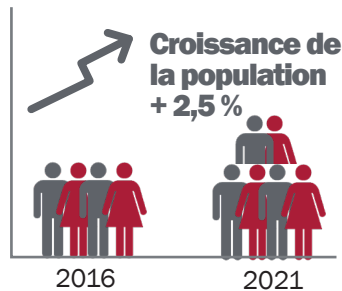
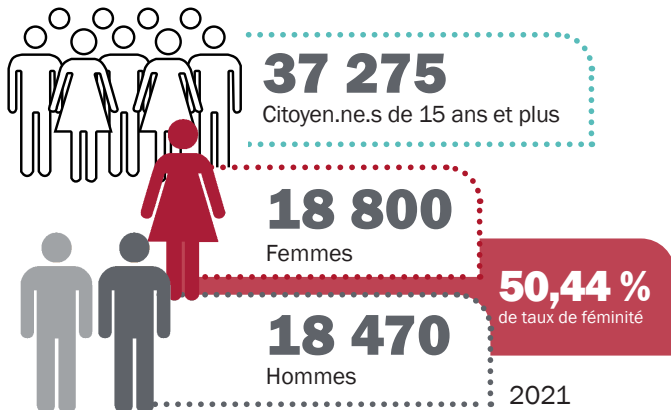


# 2<sup>e</sup> Mise à jour de l'État de situation de la pauvreté des femmes de la MRC des APPALACHES

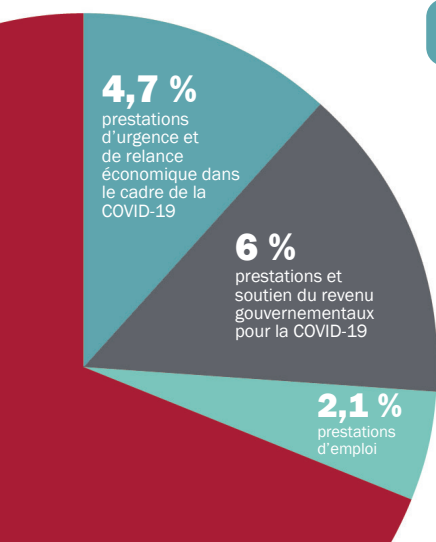
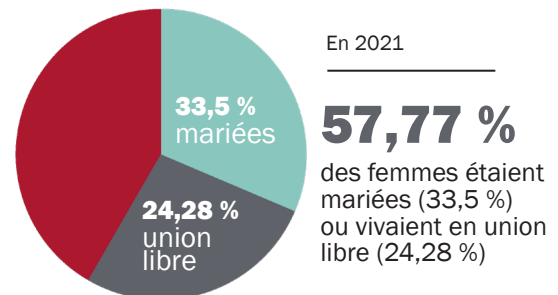
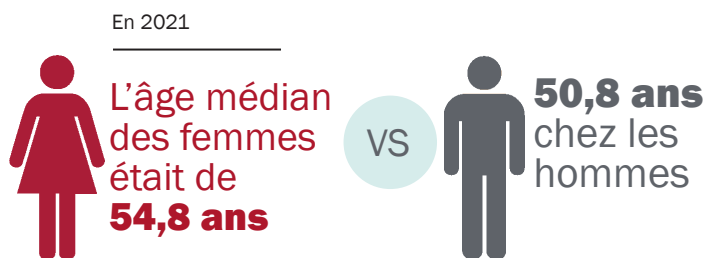


Réseau des groupes de femmes  
CHAUDIÈRE-APPALACHES

## Population



## Situation personnelle



## Source de revenus

En 2020

Le revenu des femmes était composé à **33,2 % de transferts gouvernementaux**

## Faible revenu

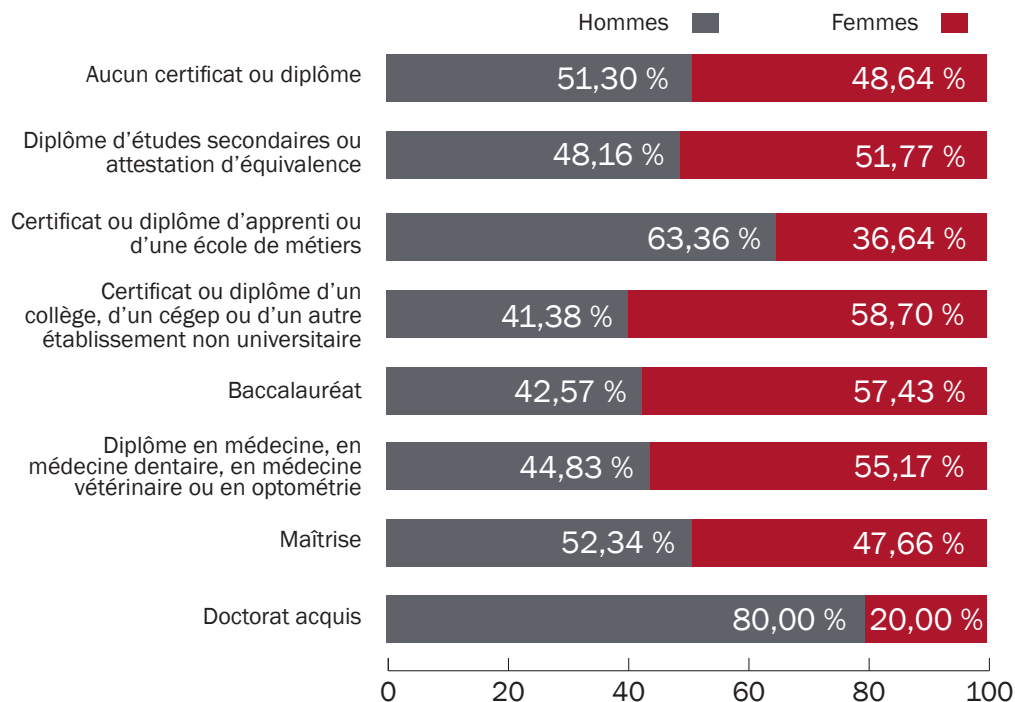
En 2020

Chez les personnes âgées de 65 ans et plus en situation de faible revenu

**57,33 %** sont des femmes vs **42,51 %** sont des hommes

## Éducation

### Pourcentage de femmes et d'hommes pour chaque type de diplôme obtenu en 2021



## Marché du travail



En 2020, le salaire médian d'une femme occupant un emploi à temps plein était de **45 600 \$**, soit **88,37 %** du salaire médian d'un homme occupant un emploi à temps plein.

En 2020, le salaire médian d'une femme occupant un emploi à temps partiel était de **15 300 \$**, soit **64,29 %** du salaire médian d'un homme occupant un emploi à temps partiel.

En 2021

**48,80 %** des femmes étaient en emploi

vs

**57,50 %** pour les hommes

En 2021

Parmi les employé.e.s occupant un poste permanent, **47 % sont des femmes** et **53,05 % sont des hommes**.

Les femmes représentaient **43,21 % des employé.e.s à temps plein** et **49,18 % des employé.e.s à temps partiel**.

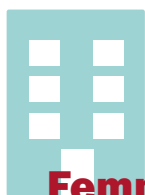


## Logement



### Femme propriétaire

En 2021, une femme propriétaire qui assumait ses frais de logement seule y accordait en moyenne **29,36 % de son revenu total mensuel médian**.



### Femme locataire

Une femme locataire accordait en moyenne **21,66 % de son revenu mensuel médian** à ses frais de logement.

Secrétariat  
à la condition  
féminine

Québec

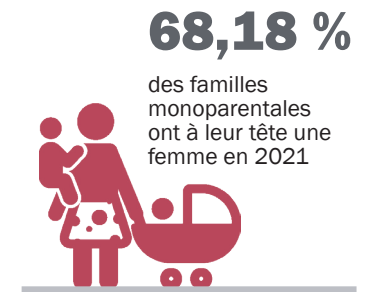
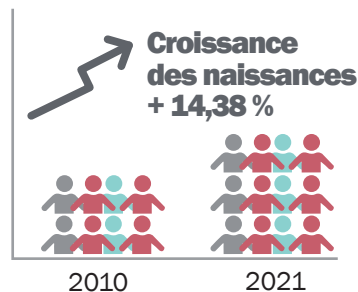
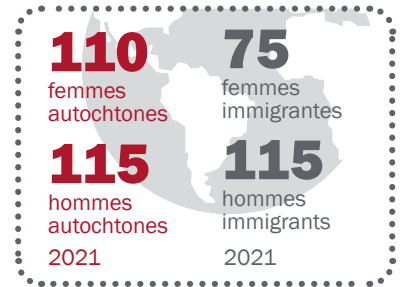
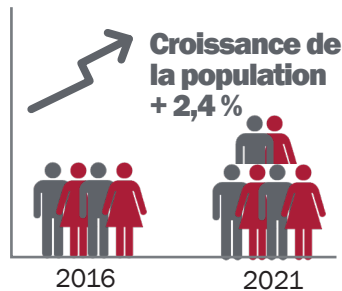
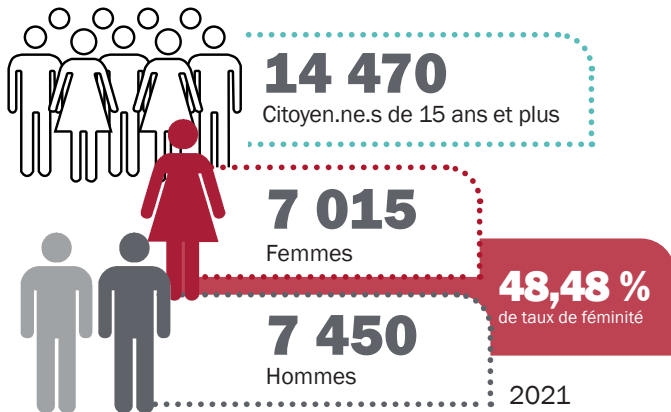


# 2<sup>e</sup> Mise à jour de l'État de situation de la pauvreté des femmes de la MRC des ETCHEMINS

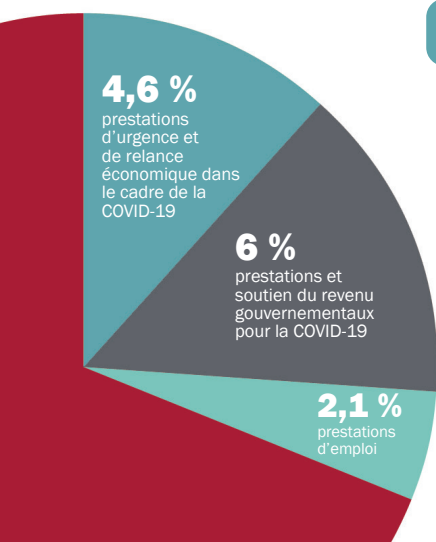
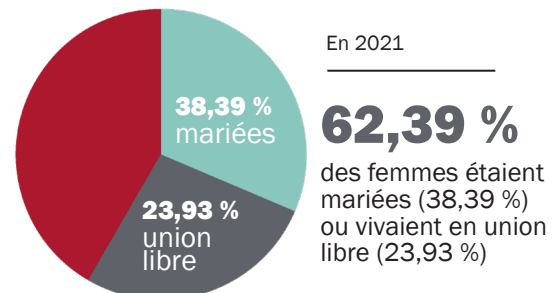
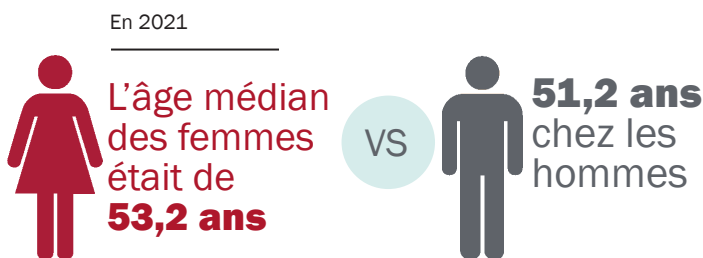


Réseau des groupes de femmes  
CHAUDIÈRE-APPALACHES

## Population



## Situation personnelle



## Source de revenus

En 2020

Le revenu des femmes était composé à **32,6 % de transferts gouvernementaux**

## Faible revenu

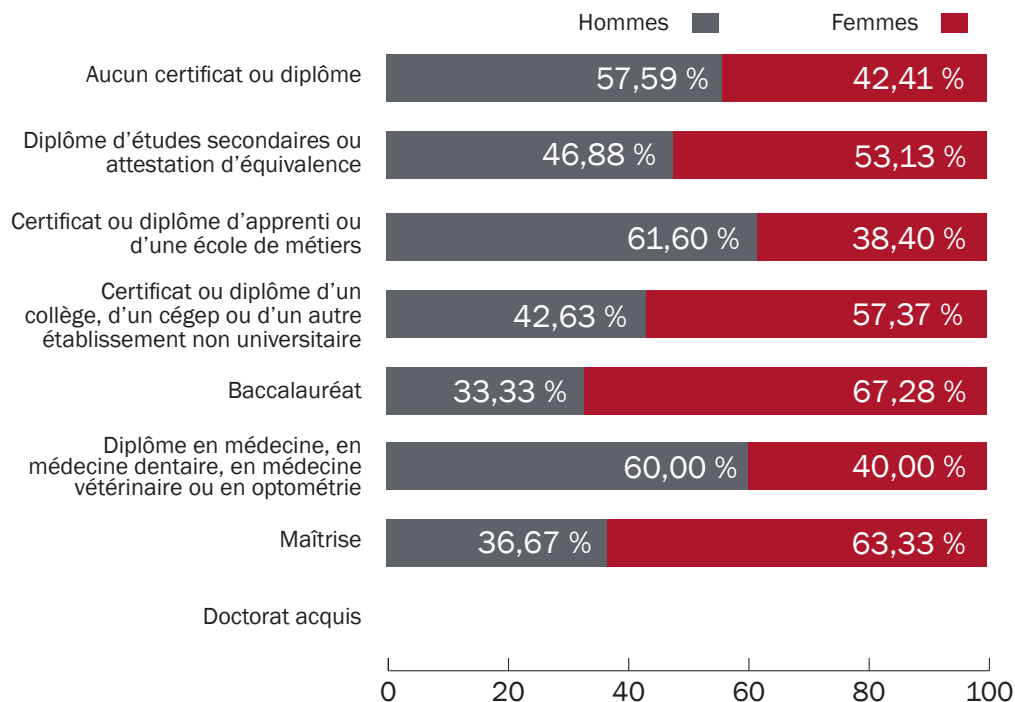
En 2020

Chez les personnes âgées de 65 ans et plus en situation de faible revenu

**50,73 %** sont des femmes vs **49,27 %** sont des hommes

## Éducation

### Pourcentage de femmes et d'hommes pour chaque type de diplôme obtenu en 2021



## Marché du travail



En 2020, le salaire médian d'une femme occupant un emploi à temps plein était de **43 600 \$**, soit **85,83 %** du salaire médian d'un homme occupant un emploi à temps plein.

En 2020, le salaire médian d'une femme occupant un emploi à temps partiel était de **15 800 \$**, soit **64,23 %** du salaire médian d'un homme occupant un emploi à temps partiel.

En 2021

**49,1 %** des femmes étaient en emploi

VS

**57,3 %** pour les hommes

En 2021

Parmi les employé.e.s occupant un poste permanent, **45,39 % sont des femmes** et **54,61 % sont des hommes**.

Les femmes représentaient **40,66 % des employé.e.s à temps plein** et **49,62 % des employé.e.s à temps partiel**.

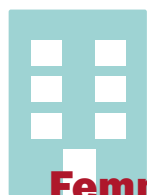


## Logement



### Femme propriétaire

En 2021, une femme propriétaire qui assumait ses frais de logement seule y accordait en moyenne **26,51 % de son revenu total mensuel médian**.



### Femme locataire

Une femme locataire accordait en moyenne **21,14 % de son revenu mensuel médian** à ses frais de logement.

Secrétariat  
à la condition  
féminine

Québec

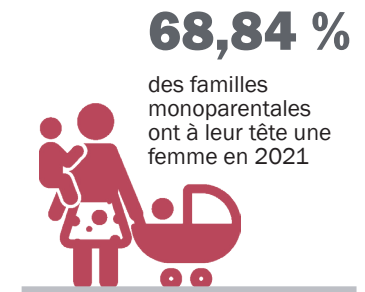
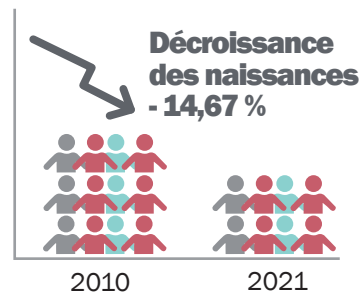
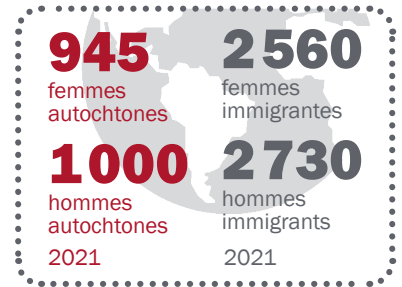
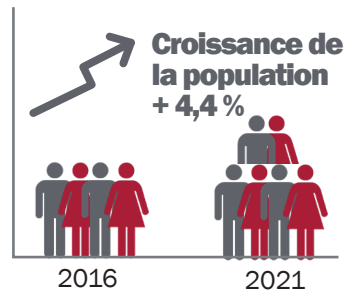
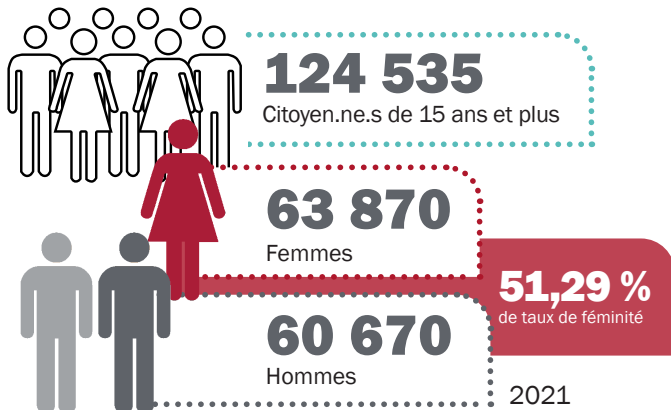


# 2<sup>e</sup> Mise à jour de l'État de situation de la pauvreté des femmes de L'AGGLOMÉRATION URBAINE DE LÉVIS

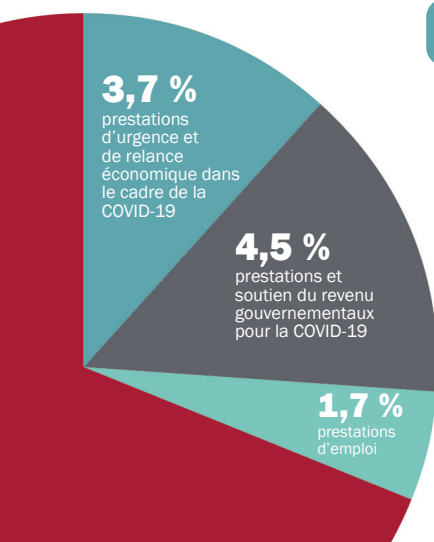
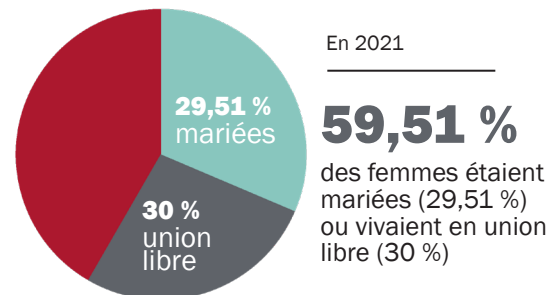
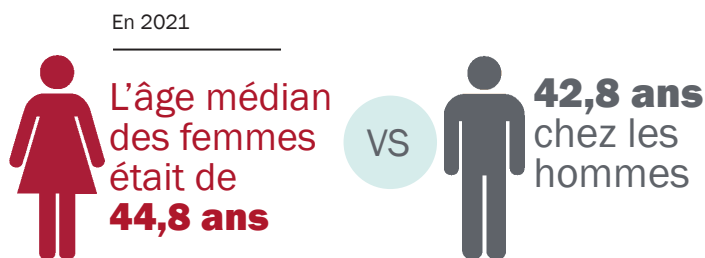


Réseau des groupes de femmes  
CHAUDIÈRE-APPALACHES

## Population



## Situation personnelle



## Source de revenus

En 2020

Le revenu des femmes était composé à **20,9 % de transferts gouvernementaux**

## Faible revenu

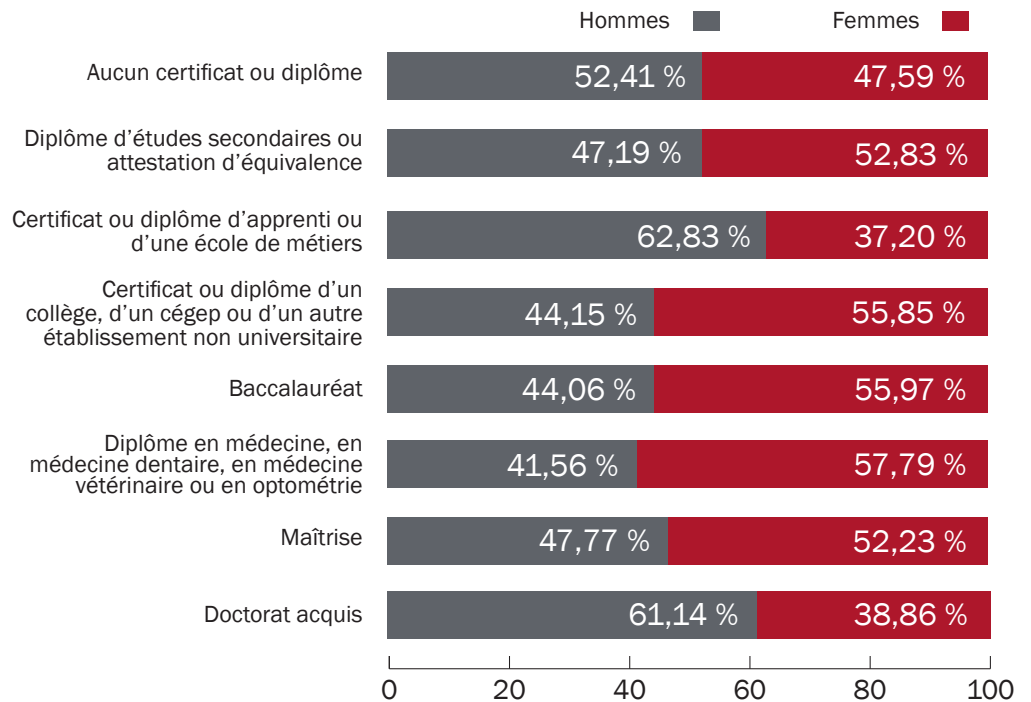
En 2020

Chez les personnes âgées de 65 ans et plus en situation de faible revenu

**65,11 %** sont des femmes vs **34,76 %** sont des hommes

## Éducation

### Pourcentage de femmes et d'hommes pour chaque type de diplôme obtenu en 2021



## Marché du travail



En 2020, le salaire médian d'une femme occupant un emploi à temps plein était de **57 200 \$**, soit **84,74 %** du salaire médian d'un homme occupant un emploi à temps plein.

En 2020, le salaire médian d'une femme occupant un emploi à temps partiel était de **17 600 \$**, soit **73,95 %** du salaire médian d'un homme occupant un emploi à temps partiel.

En 2021

**61,6 %** des femmes étaient en emploi

vs

**67,9 %** pour les hommes

En 2021

Parmi les employé.e.s occupant un poste permanent, **49,09 % sont des femmes** et **50,92 % sont des hommes**.

Les femmes représentaient **46,97 % des employé.e.s à temps plein** et **50,98 % des employé.e.s à temps partiel**.

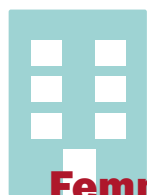


## Logement



### Femme propriétaire

En 2021, une femme propriétaire qui assumait ses frais de logement seule y accordait en moyenne **32,19 % de son revenu total mensuel médian**.



### Femme locataire

Une femme locataire accordait en moyenne **25,01 % de son revenu mensuel médian** à ses frais de logement.

Secrétariat  
à la condition  
féminine

Québec

